

A B C D



Materialliste für das 4. Schuljahr

Liebe Eltern und Kinder der 4. Klasse,

mein Name ist Julia Käsbauer und ich freue mich sehr, Sie und euch als Klassenlehrerin im neuen Schuljahr begrüßen zu dürfen.



Damit wir zum Schulbeginn gleich mit der Arbeit starten können, möchte ich Sie bitten, folgende Materialien noch während der letzten Ferienwoche zu besorgen bzw. bereits vorhandene Schulsachen auf Zustand und Vollständigkeit zu prüfen.

Bitte kaufen Sie im Hinblick auf das Gewicht der Schultasche keine Doppelhefte und achten Sie auf die richtige Lineatur für die 4. Klasse. Selbstverständlich können Materialien aus dem letzten Schuljahr weiterverwendet werden, sofern diese noch in Ordnung sind.

Ich freue mich sehr auf das kommende Schuljahr sowie auf eine gute und vertrauensvolle Zusammenarbeit mit Ihnen und Ihrem Kind. ☺

Herzliche Grüße

Julia Käsbauer

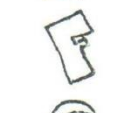
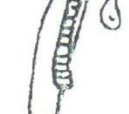
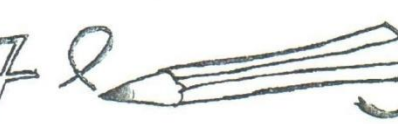
1

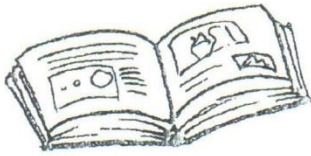
2

3

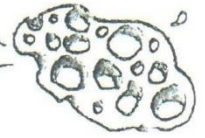


4 5 6 7 8





A B C D



Bitte geben Sie **Hefte und Umschläge** unbeschriftet mit. Die **Schnellhefter** sowie die übrigen Materialien bitte mit **Namen und Klasse** Ihres Kindes beschriften.

Das musst du dir für den 1. Schultag in der 4.Klasse besorgen:

Bitte beachten: Lineatur für die 4. Klasse!

Blöcke:

- 1 Block DIN A5, liniert
- 1 Block DIN A5, kariert
- 1 Kieserblock, liniert mit Kopfleiste, DIN A4
- 1 Kieserblock, kariert mit Kopfleiste, DIN A4

Hefte:

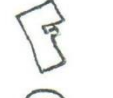
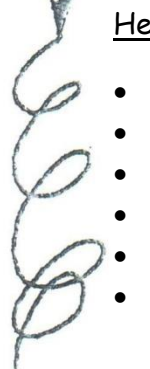
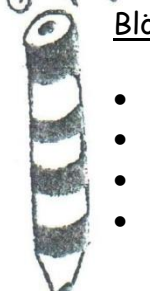
- 9 Hefte **DIN A4**, durchgehend liniert mit Doppelrand
- 4 Hefte **DIN A4**, durchgehend kariert mit Doppelrand
- 1 Vokabelheft **DIN A5**
- 1 Heft **DIN A5** kariert, ohne Rand
- 1 Heft **DIN A5** blanko
- 1 Hausaufgabenheft mit Wochentagen

Einbände und Schnellhefter:

- Plastik-Hefteinbände **DIN A4**: rot, orange, gelb, violett, hellblau, dunkelblau, hellgrün, dunkelgrün + 4x durchsichtig
- Plastik-Hefteinbände **DIN A5**: gelb, braun
- 6 Schnellhefter: rot, gelb, blau, grün, weiß, schwarz
darin eingehftet 6 Prospekthüllen

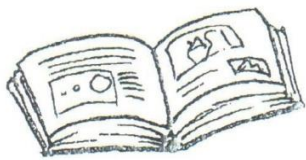
Sport:

- 1 Paar Turnschuhe für die Halle (keine schwarze Sohle!)
- angemessene Sportbekleidung
(Haargummi bei langen Haaren, evtl. Sportbrille)



1 2 3 4 5 6 7 8





Kunst:

- 1 Zeichenblock DIN A3
- 1 Zeichenblock DIN A4
- 1 Sammelmappe für Zeichnungen DIN A3
- 1 kleiner Karton (z.B. Schuhkarton) gefüllt mit:
 - 1 Wassermalkasten mit Deckweiß (evtl. fehlende Farben ergänzen)
 - 3 Borstenpinsel (2,6,12) und 3 Haarpinsel (2,6,12)
 - 1 standfestes Wassergefäß
 - 1 Lappen
 - nur wenn vorhanden: Wachsmalstifte
 - altes T-Shirt, Malumhang oder Ähnliches

Federmäppchen:

- 1 Schulfüller, blaue Patronen
- 2 gespitzte Bleistifte (HB)
- gespitzte Holzfarbstifte
- Fineliner
(mindestens: blau, grün, rot)
- 1 Radiergummi
- 1 Geodreieck
- 1 kleines Lineal
- 1 wasserlöslicher Folienstift (schwarz oder blau)
- 1 Textmarker

Schlampermäppchen:

- 2 Klebestifte (beschriftet)
- 1 Schere (beschriftet)
- 1 Spitzer mit Gehäuse

Sonstiges:

- 1 Jurismappe
- 1 Lineal 30 cm
- 1 Ordner (breit) für Arbeitsblätter mit 3-teiligem Register (beschriftet)
- Zirkel (beschriftet - benötigen wir nicht gleich zu Schulbeginn)
- Hausschuhe (Größe bitte überprüfen!)

