

Liebe Eltern,

als neue Klassenlehrerin Ihres Kindes für die 1. Jahrgangsstufe möchte ich Sie auf diesem Weg herzlich begrüßen. Ich freue mich darauf Ihr Kind im kommenden Schuljahr zu unterrichten.

Damit wir gleich richtig durchstarten können, bitte ich Sie folgende Materialien anzuschaffen.



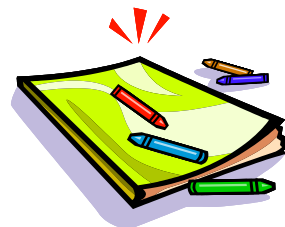
Arbeitsmittel

Schreibmaterial:

- 3 linierte Hefte DIN A5, Lin 1 (Zeilen farblich hinterlegt!)
- 1 Schreibblock DIN A5, liniert, gelocht, Lin 1 (Zeilen farblich hinterlegt!)
- 3 großkarierte Hefte für die 1. Klasse, DIN A5
- 1 großkariertes Heft für die 1. Klasse, DIN A4
- 1 Rechenblock DIN A5, großkariert für die 1. Klasse
- 1 liniertes Heft DIN A4, Lin 1
- 1 unliniertes Heft DIN A4
- Heftumschläge DIN A5: rot, pink, hellblau, gelb
- Heftumschläge DIN A4: grün, dunkelblau, orange
- Schnellhefter: rot, blau, grün, lila, orange
- 5 Prospekthüllen (bitte in jeden Schnellhefter eine Prospekthülle heften)
- 1 gelbe Jurismappe („Postmappe“ für Elternbriefe, Hausaufgaben,...)
- 1 Jurismappe (wenn möglich in der Farbe orange)

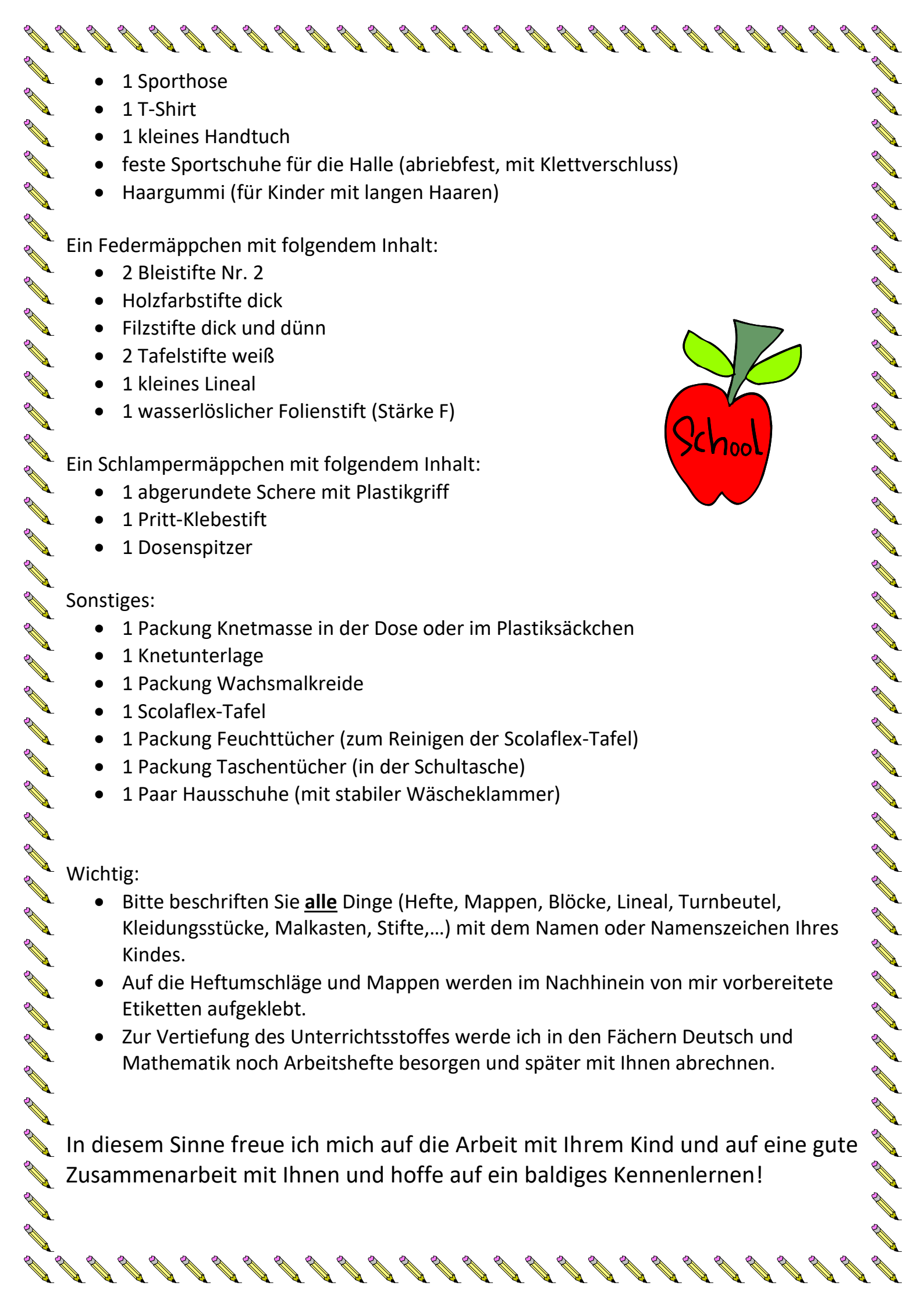
Für Kunst:

- 1 Zeichenblock DIN A3 (kein Umweltpapier)
- Malkasten (Pelikan, einfacher Satz genügt)
- Deckweiß
- Borstenpinsel Nr. 4,8,12
- Haarpinsel Nr. 3, 6, 10
- kleine Lappen (saugfähige Frotteetücher)
- Wasserbehälter
- Malhemd (altes langärmeliges Hemd von Papa o.ä.)
- Dosenschwamm
- große Kunstmappe
- Schuhschachtel (zur Aufbewahrung der Malsachen)



Für Sport:

- 1 Turnbeutel

- 
- 1 Sporthose
 - 1 T-Shirt
 - 1 kleines Handtuch
 - feste Sportschuhe für die Halle (abriebfest, mit Klettverschluss)
 - Haargummi (für Kinder mit langen Haaren)

Ein Federmäppchen mit folgendem Inhalt:

- 2 Bleistifte Nr. 2
- Holzfarbstifte dick
- Filzstifte dick und dünn
- 2 Tafelstifte weiß
- 1 kleines Lineal
- 1 wasserlöslicher Folienstift (Stärke F)

Ein Schlampermäppchen mit folgendem Inhalt:

- 1 abgerundete Schere mit Plastikgriff
- 1 Pritt-Klebestift
- 1 Dosenspitzer

Sonstiges:

- 1 Packung Knetmasse in der Dose oder im Plastiksäckchen
- 1 Knetunterlage
- 1 Packung Wachsmalkreide
- 1 Scolaflex-Tafel
- 1 Packung Feuchttücher (zum Reinigen der Scolaflex-Tafel)
- 1 Packung Taschentücher (in der Schultasche)
- 1 Paar Hausschuhe (mit stabiler Wäscheklammer)

Wichtig:

- Bitte beschriften Sie **alle** Dinge (Hefte, Mappen, Blöcke, Lineal, Turnbeutel, Kleidungsstücke, Malkasten, Stifte,...) mit dem Namen oder Namenszeichen Ihres Kindes.
- Auf die Heftumschläge und Mappen werden im Nachhinein von mir vorbereitete Etiketten aufgeklebt.
- Zur Vertiefung des Unterrichtsstoffes werde ich in den Fächern Deutsch und Mathematik noch Arbeitshefte besorgen und später mit Ihnen abrechnen.

In diesem Sinne freue ich mich auf die Arbeit mit Ihrem Kind und auf eine gute Zusammenarbeit mit Ihnen und hoffe auf ein baldiges Kennenlernen!





Ihre Lehrerin
Roswitha Ederer